



ЈАГЊАД

ПОТПУНЕ СМЕШЕ

Исхрана јагњади, у циљу добијања веће количине квалитетног меса у кратком периоду, је веома интензивна, па се јагњад већ од 3 - 4 недеље прихрањују квалитетним концентрованим смешама. У брзом тову одбијене јагњади, као најнешћем начину това, у доби од 6 месеци живота јагњад постигну телесну масу од 40 - 50 kg при дневном прирасту од 300 - 350 g и дневном утрошку концентрованих хранива од 0,4 - 0,7 kg.



Користићењем програма потпуних смеша „СТО ПОСТО“ за јагњад обезбеђује се максимални прираст уз оптимално искоришћавање хране. Уз смеше је неопходно обезбедити довољне количине хранива (паша, сено, силажа).

СТО ПОСТО ИСХРАНА ПРИМЕНА

ЈАГЊАД	ПОТПУНА СМЕША ЗА ЈАГЊАД	У КОМБИНАЦИЈИ СА
I	потпуна смеша за јагњад I са 18% сирових протеина Напомена: За јагњад до 15 kg телесне масе.	квалитетним кабастим хранивом
II	потпуна смеша за јагњад II са 16% сирових протеина Напомена: За телад од 15 до 30 kg телесне масе.	квалитетним кабастим хранивом

СМЕШЕ СУ У ПЕЛЕТИРАНОМ ОБЛИКУ

СТО ПОСТО САВЕТ ВИШЕ

- Прихрану јагњади отпочети у првом месецу живота, квалитетним сеном и квалитетном концентрованом гранулисаном храном
- При појави здравствених или технолошких проблема, благовремено затражити помоћ стручњака



Дирекција:

Цвијићева 112-120/III, 11000 Београд

Телефон: 011/2441-196, Факс: 011/2446-024

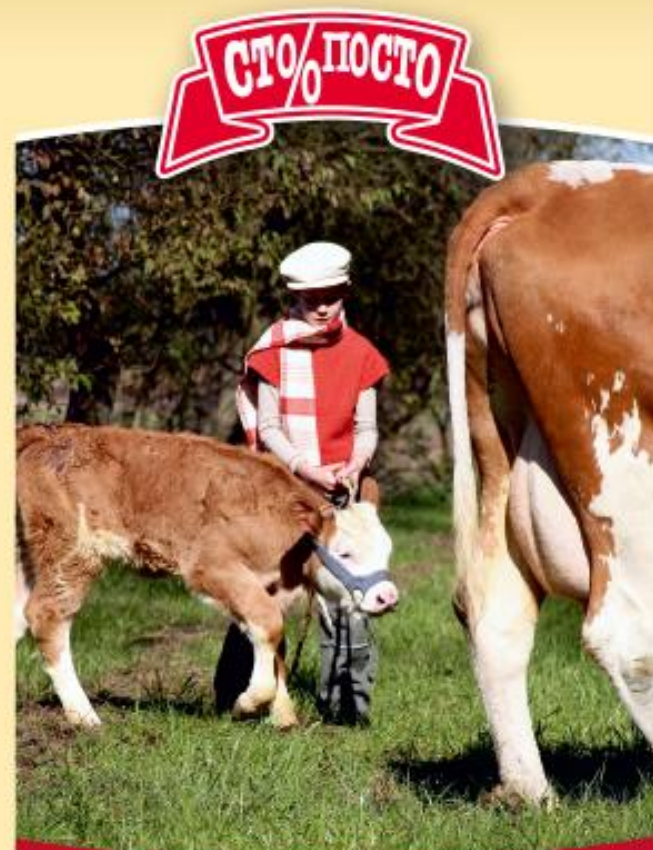
Производња, продаја и дистрибуција:

28. октобра бр. 60, 11320 Велика Плана

Телефон/факс: 026/515-725, 515-734

е-маил: office@stoposto.rs

www.stoposto.rs



ПРЕЖИВАРИ

Телад, јунад, краве музаре и јагњад

ПОТПУНЕ И ДОПУНСКЕ СМЕШЕ



ТЕЛАД И ЈУНАД

ПОТПУНЕ И ДОПУНСКЕ СМЕШЕ

Исхрана телад и јунада је организована у циљу задовољења високих потреба заснованих на веома интензивном расту и развоју. У периоду развоја телад и јунада, посебно од 100 - 250 kg, дневни прираст се креће између 1,2 - 1,5 kg.

Добро одгојена телад се користе за даљи ток јунади који карактерише велики прираст у мишићном и масном ткиву. За то се најчешће користе мушка грла код којих је прираст већи, конверзија боља, а месо квалитетније. Исхрана јунади може да се базира на оброцима са различитим односом кабастог и концентрованог дела, али је најквалитетнији "baby beef" тог концентрованим оброцима у коме се постиже дневни прирасти од 1,2 - 1,5 kg уз утрошак смеше од 6 - 7 kg за 1 kg прираста.

ПОТПУНЕ СМЕШЕ

Коришћењем програма потпуних смеша „СТО ПОСТО“ за телад и јунада, обезбеђује се максималан прираст уз оптимално искоришћење хране, односно брз и ефикасан ток уз производњу квалитетног меса.

ФАЗА ТОВА СТО ПОСТО ИСХРАНА ПРИМЕНА

ТЕЛАД II	потпуна смеша за телад II са 18% сирових протеина <i>Напомена: За телад од 50 до 100 kg телесне масе.</i>	у комбинацији са квалитетним кабастим хранивом
ТЕЛАД III	потпуна смеша за телад III са 16% сирових протеина <i>Напомена: За телад од 100 до 250 kg телесне масе.</i>	у комбинацији са квалитетним кабастим хранивом
СМЕШЕ СУ У ПЕЛЕТИРАНОМ ОБЛИКУ		
ЈУНАД I	потпуна смеша за јунада I са 14% сирових протеина <i>Напомена: За јунада од 250 до 350 kg телесне масе.</i>	у комбинацији са квалитетним кабастим хранивом
ЈУНАД II	потпуна смеша за јунада II са 12% сирових протеина <i>Напомена: За јунада преко 350 kg телесне масе.</i>	у комбинацији са квалитетним кабастим хранивом

СМЕШЕ СУ У БРАШНАСТОМ ОБЛИКУ

ДОПУНСКА СМЕША „СУПЕР БЕЛИ“ са 30% сирових протеина

Допунска смеша „СУПЕР БЕЛИ“ за исхрану јунади у тову је високо концентрована смеша која садржи протеине високе биолошке вредности, макро и микро елементе, витамине и дозвољене додатке, тако да помешана са житарицама даје потпуни оброк за јунада у комбинацији са квалитетним кабастим хранивом.

ПРЕДЛОГ ЗА ПРИПРЕМУ ПОТПУНИХ СМЕША

Предлог за припрему 100 kg потпуне смеше употребом житарица и допунске смеше „СУПЕР БЕЛИ“ са 30% сирових протеина.

	Јунада I од 250 до 350 kg	Јунада II преко 350 kg
ЖИТАРИЦЕ	70 kg	80 kg
СУПЕР БЕЛИ	30 kg	20 kg
УКУПНО КОНЦЕНТРАТА	100 kg	100 kg

СТО ПОСТО САВЕТ ВИШЕ

- Прихрану телад и јунади отпочети већ у првом месецу давањем комплетне смеше за телад уз квалитетно сено
- Телету обезбедити воду за пиће по вољи
- По одбијању концентровани део оброка давати оброчно
- После прегисања телад и јунади за то спровести чишћење од паразита
- Концентрат давати оброчно. Сено давати по вољи
- Код јунади која се тове силажом концентровани део оброка помешати са силажом

КРАВЕ МУЗАРЕ

ПОТПУНЕ И ДОПУНСКЕ СМЕШЕ

ЗАДАТАК ИСХРАНЕ ВИСОКОПРОДУКТИВНИХ КРАВА МУЗАРА ЈЕ ДА ОБЕЗБЕДИ, ПРЕ СВЕГА:

- добро здравље и кондицију животиње
- нормалну лактацију у трајању од око 300 дана
- већи број лактација током експлоатације
- висока млечност
- доношење на свет здравог и виталног телета једном годишње
- квалитет млека екстра класе

ПОТПУНЕ СМЕШЕ

Коришћењем програма потпуних смеша „СТО ПОСТО“ за краве музаре обезбеђује се максимална млечност, оптимално искоришћавање хране и задовољавајући квалитет млека.



СТО ПОСТО ИСХРАНА

ПРИМЕНА

до 20 L млека/дан	потпуна смеша за краве музаре са 12% сирових протеина <i>Напомена: За краве које дају до 20 L млека на дан. Хранити оброчно.</i>	у комбинацији са квалитетним кабастим хранивом
до 20 L млека/дан	потпуна смеша за краве музаре са 15% сирових протеина <i>Напомена: За краве које дају до 20 L млека на дан. Хранити оброчно.</i>	у комбинацији са квалитетним кабастим хранивом
до 20 L млека/дан	потпуна смеша за краве музаре са 16% сирових протеина <i>Напомена: За краве које дају до 20 L млека на дан. Хранити оброчно.</i>	у комбинацији са квалитетним кабастим хранивом
преко 20 L млека/дан	потпуна смеша за краве музаре са 18% сирових протеина <i>Напомена: За краве које дају преко 20 L млека на дан. Хранити оброчно.</i>	у комбинацији са квалитетним кабастим хранивом

СМЕШЕ СУ У БРАШНАСТОМ ОБЛИКУ

ДОПУНСКА СМЕША „СУПЕР ЦРВЕНИ“ са 30% сирових протеина

Допунска смеша „СУПЕР ЦРВЕНИ“ за исхрану краве музара је високо концентрована смеша која садржи протеине високе биолошке вредности, макро и микро елементе, витамине и дозвољене додатке, тако да помешана са житарицама даје потпуни оброк за краве музаре са квалитетним кабастим хранивом.



ПРЕДЛОГ ЗА ПРИПРЕМУ ПОТПУНИХ СМЕША

Предлог за припрему потпуне смеше употребом житарица и допунске смеше „СУПЕР ЦРВЕНИ“ са 30% сирових протеина.

	12% протеина	16% протеина	18% протеина
ЖИТАРИЦЕ	75 kg	65 kg	55 kg
СУПЕР ЦРВЕНИ	25 kg	35 kg	45 kg
УКУПНО КОНЦЕНТРАТА	100 kg	100 kg	100 kg

СТО ПОСТО САВЕТ ВИШЕ

- Исхрану високомлечних краве ускладити са производњом млека:
 - Кабаста део хране давати по вољи
 - Концентрат давати оброчно у складу са производњом
 - Воду обезбедити по вољи током целог дана
- Користити квалитетну здраву храну провереног произвођача
- Програмски спроводити све дезинфекционе и дезинсекционе мере на фарми
- При појави здравствених или технолошких проблема, благовремено затражити помоћ стручњака